

# "Mój Lublin - konkurs inicjatyw mieszkańców".



MÓJ LUBLIN



PROJEKT ZREALIZOWANY  
DZIEKI WSPARCIU  
MIASTA LUBLIN



Zrealizowano dzięki wsparciu Miasta Lublin i w partnerstwie z Fundacją PZU.



1921-2017

Przedstawiamy inicjatywy zrealizowane w ramach projektu

## *„Mój Lublin – konkurs inicjatyw mieszkańców”.*

Inicjatywy w roku 2021 poświęcone były postaci Honorowej Obywatelki Miasta – Julii Hartwig, w setną rocznicę jej urodzin.

Cieszymy się, że dzięki udziałowi w projekcie mieszkańcy naszego miasta włączyli się we współtworzenie obchodów setnej rocznicy urodzin poetki, swymi działaniami w społecznościach lokalnych upowszechnili wiedzę na jej temat, wzmocnili tożsamość narodową i podnieśli poziom aktywności społecznej i kulturalnej.

Wszystkim Autorkom i Autorom inicjatyw gratulujemy przeprowadzonych działań i serdecznie dziękujemy za współpracę.

Zespół Fundacji Działań Edukacyjnych KReAdukcja





# *Julia Hartwig łączy pokolenia*

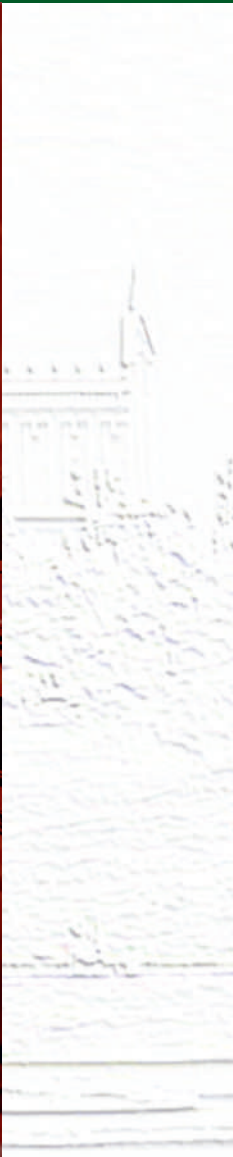
**AUTORKA INICJATYWY: ANNA BAGŁAJEWSKA**

Odbiorcami inicjatywy byli uczniowie Szkoły Podstawowej nr 21 im. Królowej Jadwigi w Lublinie, którzy przygotowali ilustracje do wybranych wierszy Julii Hartwig. Ilustracje te wraz z wierszami zostały opracowane następnie w formie albumu on-line oraz książki, która została przekazana mieszkańcom Domu Pomocy Społecznej im. Matki Teresy z Kalkuty w Lublinie.

**JULIA HARTWIG**



**"CZUŁOŚĆ"**

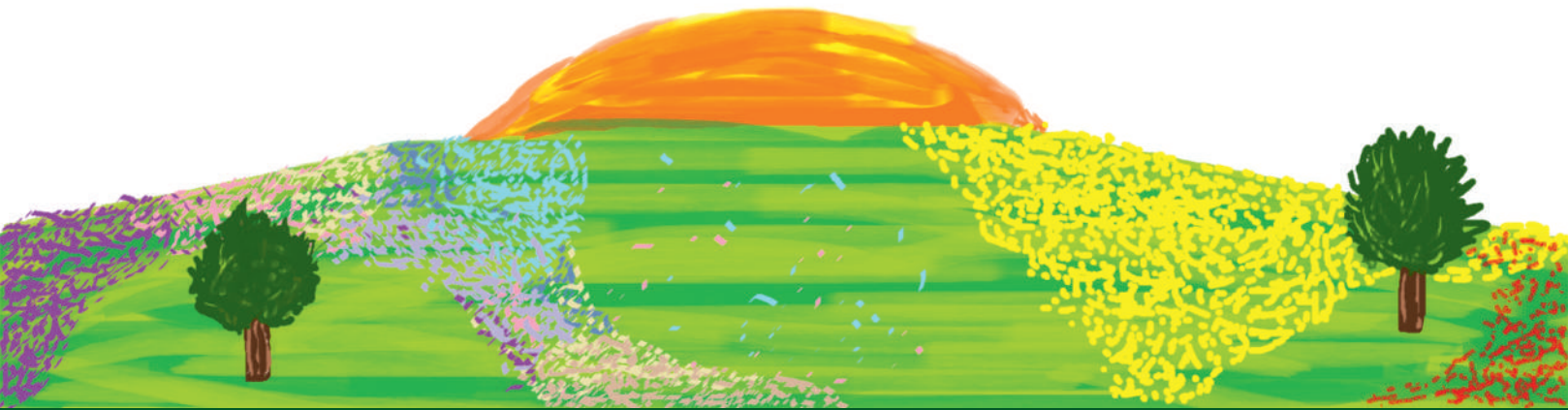












# *Hartwigów opowieści o mieście*

**AUTORKA INICJATYWY: KINGA WITKOWSKA-MIROSŁAW**

W ramach inicjatywy opracowano trasy przewodniczkę po miejscach związanych z Julią Hartwig i jej rodziną, które zostały dostosowane także do osób ze szczególnymi potrzebami. Następnie przeprowadzone zostały trzy spacerzy z przewodniczką, kierowane do różnych grup odbiorców: grupy międzypokoleniowej, grupy senioralnej oraz uczniów szkoły podstawowej.

Jednym z najważniejszych punktów każdego spaceru był udział w warsztatach fotograficznych prowadzonych przez Pana Romana Krawczenko, opiekującego się zakładem przy Zaułku Hartwigów.









23 września 1931 r.  
pogrzeb S. P. Aleksandra Wydyńskiego

FOTOGRAF  
LUDWIK HARTWIG  
tel. 16.66  
Kraśnik, Przem. 23 (Hotel E.T.C.)











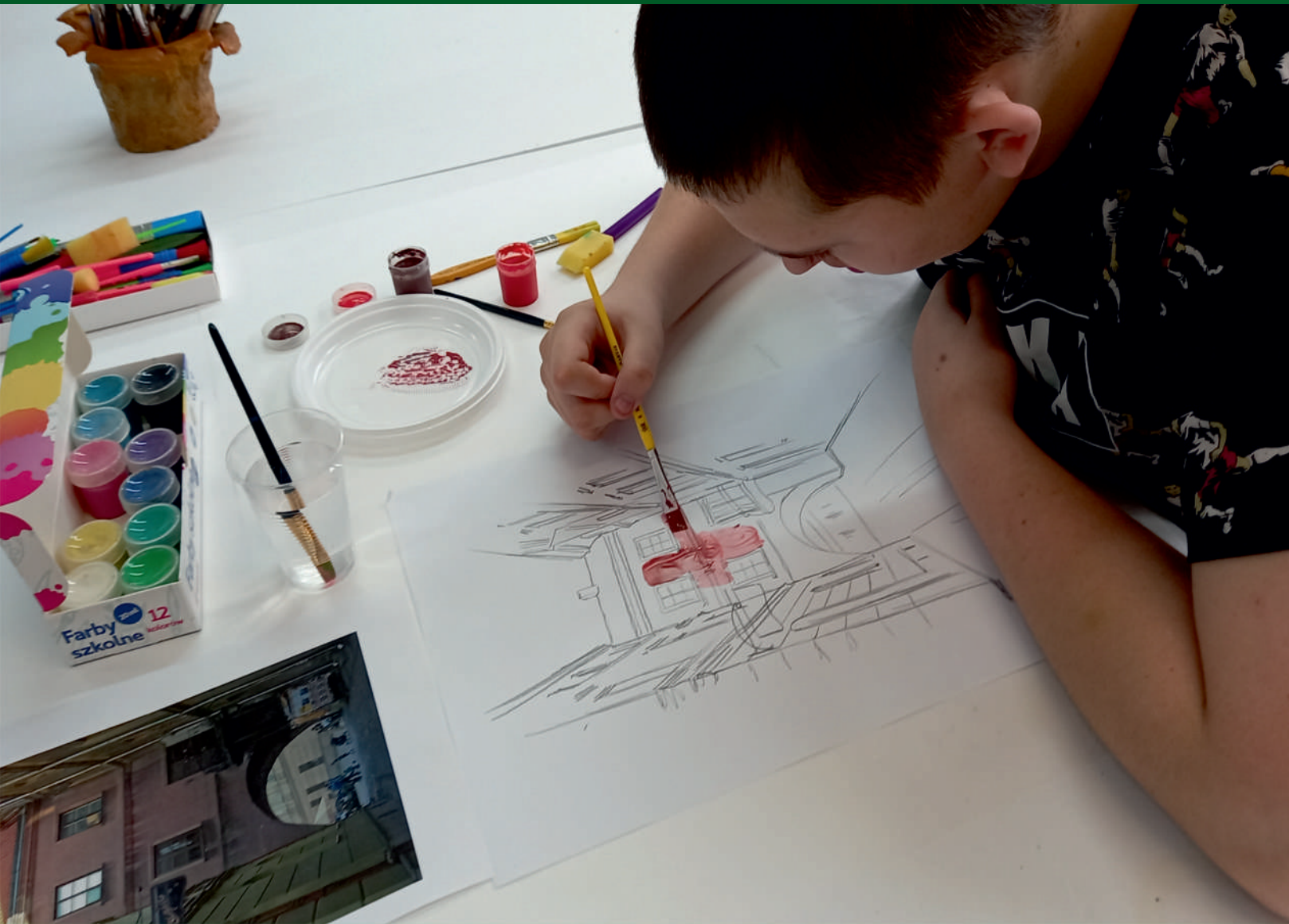
# *Lublin - miasto, do którego wracam*

**AUTOR INICJATYWY: WŁADYSŁAW MAŁAWSKI**

Odbiorcami inicjatywy byli uczniowie Specjalnego Ośrodka Szkolno-Wychowawczego dla Osób Niepełnosprawnych im. Zofii Sękowskiej w Lublinie.

Wzięli oni udział w warsztatach malarskich, podczas których malowali miejsca Lublina, o których w swoich wypowiedziach po wyprowadzce z naszego miasta wspominała z czułością Julia Hartwig.

Po warsztatach przygotowano wystawę z pracami uczniów.

















# *Poznajcie Julię Hartwig – Minecraftowe muzeum*

**AUTORKA INICJATYWY - DOROTA GONTARZ**

Odbiorcami inicjatywy byli uczniowie Szkoły Podstawowej nr 21 im. Królowej Jadwigi w Lublinie. Stworzyli oni w programie Minecraft, ciesząc się ogromną popularnością wśród młodszego pokolenia, muzeum poświęcone postaci poetki. Uczniowie nagrali również film, w którym wirtualnie oprowadzają po „kanciastym” muzeum.

Aby zwiedzić muzeum, wystarczy wejść na stronę naszej fundacji.















GORKIE ŻELE

Trzeba ich oplakac  
bo trzeba nam tych  
trzeba ich oplakac  
bo tak od wiekow przy  
Ale tak na prawdę  
oni tych tez nie potn  
Pafusa na nas z gory  
i mówią dobrze dobi  
kiedy widzą  
ze wydobycemy z sie

3000

3002

+

1000

1000

1007

anie

Hotbar containing: Pickaxe, Stone, Glass, Wood, Sign, Book, Plant



*„Sztuka jest zaklinaniem istnienia, żeby przetrwało...”*

**AUTORKA INICJATYWY: MARZENA GRZECHNIK**

W ramach inicjatywy przygotowano wieczór poezji i wspomnień o Julii Hartwig, w którym wzięli udział uczniowie Specjalnego Ośrodka Szkolno-Wychowawczego nr 1 w Lublinie.

Uczestnicy odczytywali wiersze poetki, dyskutowali nad ich znaczeniem, pracowali w grupach, przygotowując materiały o życiu i twórczości Julii Hartwig, jej związkach z Lublinem. Podsumowaniem pracy uczniów była wystawa poświęcona poetce.





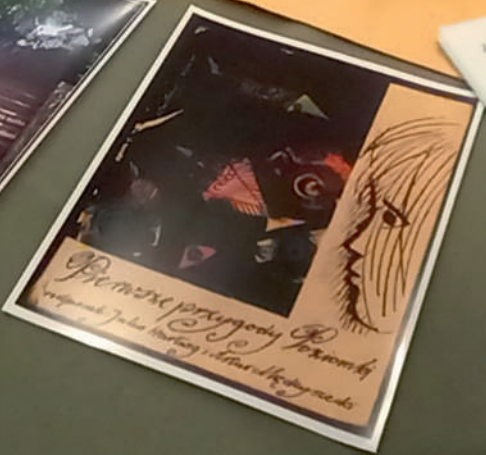








Julia Hartwig, wydana tak w domu abramowickim  
przez fotografów i innych zwróciła się Lublin  
i brata Edwarda. Lubiła, że w swoim najbliższym otoczeniu  
historię swojego życia widać w jej twarzu, w jej  
Hartwigowa jest zaliczana w grupie wziętych osób  
z artystami Edwardem.  
Opracował jej węgierski młody historyk  
Edwarda Hartwiga, do których teksty wprowadził  
pisaka Julia Hartwig, który i tak, album jest  
album Lublin i siostry Węgierskiej, do którego wstęp  
prowadzi przez poetkę zabytkowy Lublin niezapomniany.







# *Rowerowy Szlak Julii Hartwig*

**AUTOR INICJATYWY: JACEK ŚLIWIŃSKI**

W ramach inicjatywy przeprowadzono trzy przejażdżki rowerowe dla mieszkańców miasta, których trasa wiodła miejscami związanymi z Julią Hartwig i jej rodziną.

Uczestnicy rajdów poznali m.in. murale poetyckie, tablice pamiątkowe, lokale związane z rodziną Hartwigów.

Dzięki wycieczkom uczestnicy mogli poczuć obecność poetki w przestrzeni naszego miasta.

